

PŘEDÁVACÍ PROTOKOL

K NÁJMU APARTMÁNU

HOST:; TRVALE BYTEM:;

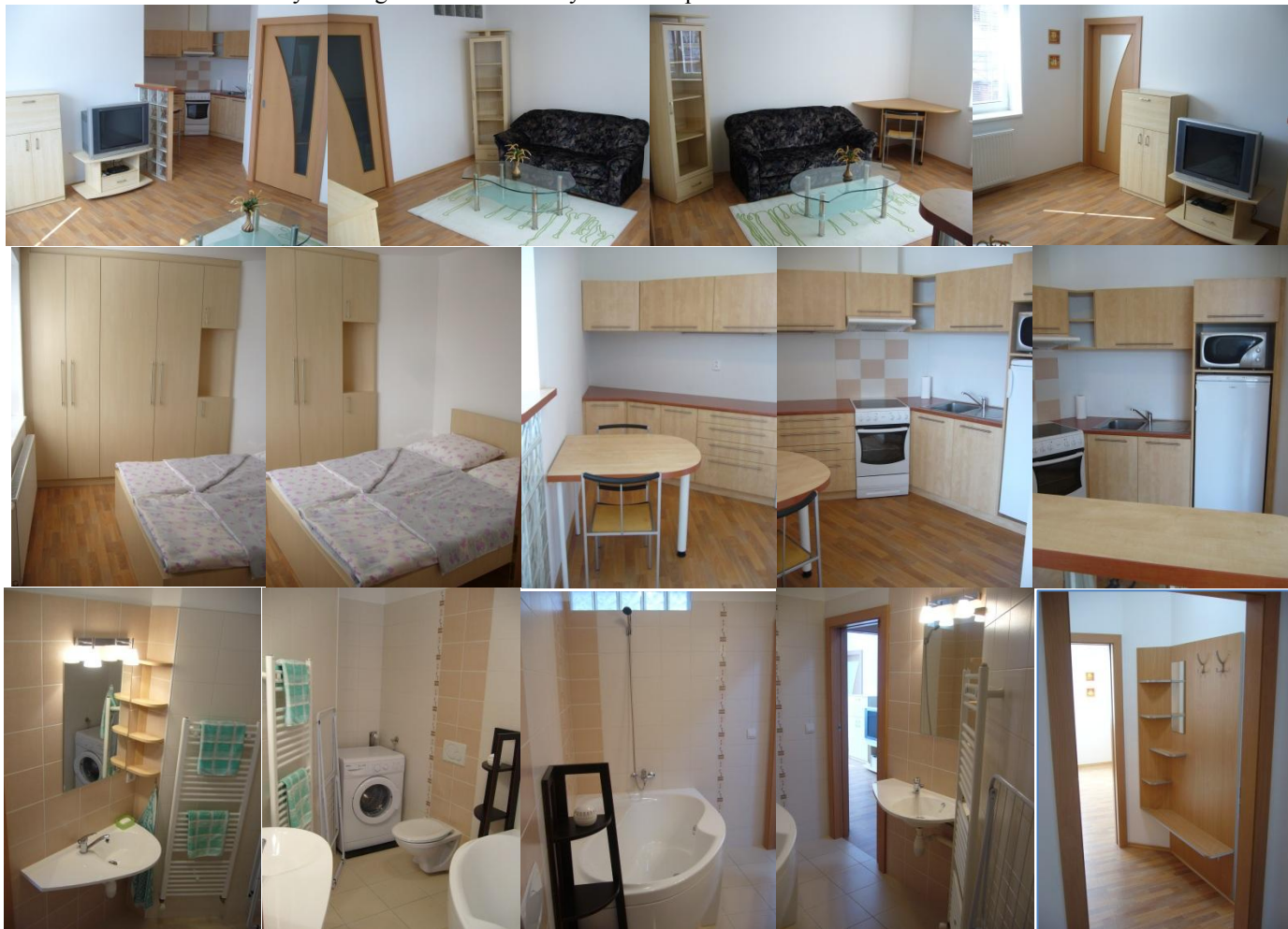
R.Č.:/.....; Č.P.:; POČET OSOB:;

Apartmán: 2NP-L : chodba, koupelna, WC, obývací pokoj s kuchyňským koutem a ložnice

- | | | |
|----------------|---|--|
| Chodba | - | zarážka dveří, předsíňová stěna se zrcadlem |
| koupelna + WC | - | umyvadlo, polička, zrcadlo, rohová vana, ručnickový radiátor, pákové baterie+1x sprcha, zabudovaný splachovač + mísa se sedátkem, pračka, podložka pod pračku, skládací sušák, polička, mýdlenka |
| obývací. pokoj | - | TV + DVB-T včetně kabelů, TV stolek, konferenční stolek, rozkládací sedačka, skříňky 2ks, radiátor s termostat. hlavící 2x, okenní žaluzie, domovní telefon, koberec, dekorace |
| kuchyň | - | kuchyňská linka, nerez dřez + páková bat., elek. sporák, lednice, mikrovlnka, osvětlení, kuchyňský stůl, židle 2ks, odpad. Koš, základní vybavení (přibory, talíře, hrnky, misky, nože, atd.) |
| ložnice | - | šatníková skříň, dvojlůžková postel s matracemi, radiátor s termostat. hlavící, okenní žaluzie, stolek |

4x polštář a 4x deka včetně povlečení, 3 x prostěradlo, 5x ručník, 5x utěrka, kýbl, smeták, lopatka, hadr na zem a prach

Fotodokumentace: 14 autentických fotografií se stavem a vybavením apartmánu



Apartmán bez závad a předáván ve zde uvedeném stavu. Případné závady zjištěné při předání, se popíší na druhé straně tohoto listu.

Smluvní strany prohlašují, že si tento Protokol přečetli, porozuměli mu, s jejím obsahem a fotodokumentací souhlasí a že byl sepsán svobodně a vážně, určitě a srozumitelně, nikoliv v tísní za nápadně nevýhodných podmínek, což stvrzují vlastnoručními podpisy.

Ve Znojmě dne 9.9.2011